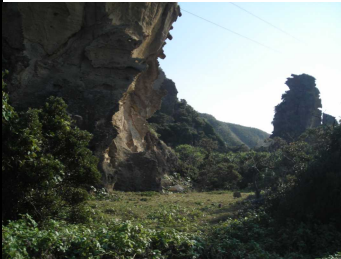
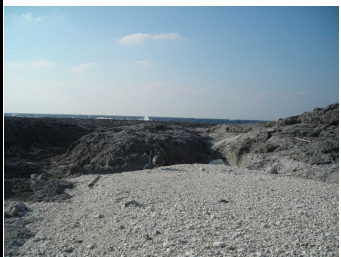


私が写真にうつした小宝島の風けいを紹介します。



これは、犬の形をした(子どもたちでそうよんでいる)岩の下からとった写真です。とても草が広がっているので、夏になるとハブが出やすいので注意です。



横せ海岸でとった写真です。少し砂浜があって、そこにはサンゴがたくさんあります。



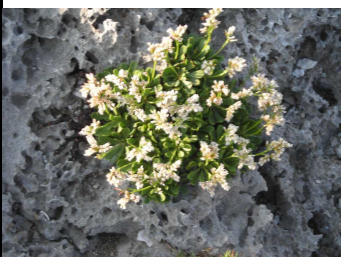
これは、横せ海岸に流れ着いた、きょ大な流木です。高いところにあるので、その上を歩くのはドキドキします。



これは、横せ海岸から見た船です。奥のほうの海岸に行けば、上から魚がいっぱい見えます。



これは、うね神近くの岩に登って、そこからとった写真です。写真をとるとき、ちょうど夕方でとてもきれいでした。夏の夕方に入るのはハブがいてきけんです。



これも、サンゴしょうにさく花です。小さくてとてもかわいらしい花です。

